

W 52 Цевька

МИНИСТЕРСТВО ЖИЛИЩНО-КОММУНАЛЬНОГО ХОЗЯЙСТВА РБ

Мезискоординате
БЮРО ТЕХНИЧЕСКОЙ ИНВЕНТАРИЗАЦИИ

ГОРОДЕ(НОС) Добруша

Форма технического паспорта утверждена приказом министра жилищно-коммунального хозяйства БССР от 13.02.89 г. № 31

ТЕХНИЧЕСКИЙ ПАСПОРТ НА ОБЩЕСТВЕННОЕ ЗДАНИЕ (СООРУЖЕНИЕ)

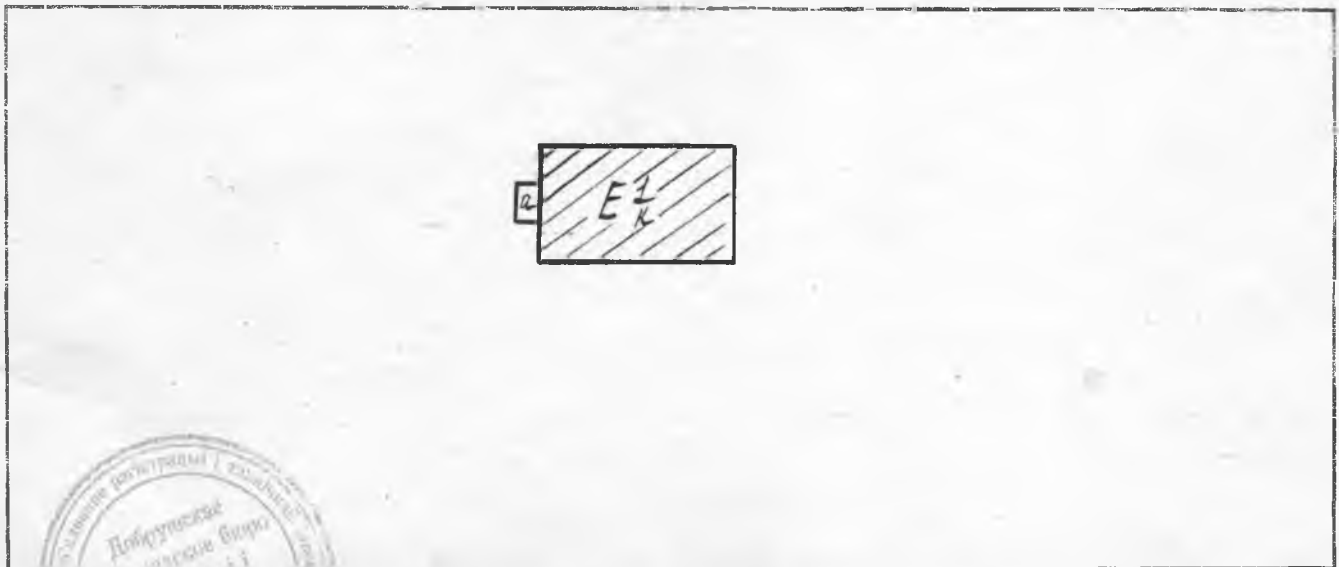
СОСТАВЛЕН ПО СОСТОЯНИЮ НА " 11 " _____ 1999 г.

АДРЕС: д. Цевька ул. Центральная - 2^Б

ВЛАДЕЛЕЦ Добрушское кооперативное предприятие

ОСНОВАНИЕ ВЛАДЕНИЯ Справка о балансовой стоимости от 03.04.2001г

СХЕМА РАСПОЛОЖЕНИЯ ЗДАНИЯ (СООРУЖЕНИЯ)



НАЧАЛЬНИК БЮРО ТЕХНИЧЕСКОЙ ИНВЕНТАРИЗАЦИИ г. Добруша
(С.Т. Латышук)

М. П.

1. РЕСПУБЛИКА	РЕСПУБЛИКА БЕЛАРУСЬ	1500000000
2. ОБЛАСТЬ	<i>Гомельская</i>	3000000000
3. ГОРОД (ПОСЕЛОК И ДР.)	<i>д. Шовка</i>	3212866031
4. РАЙОН	<i>Добрушский</i>	3212000000
5. СЕЛЬСКИЙ СОВЕТ		
6. УЛИЦА	<i>Центральная</i>	
7. НОМЕР ДОМА	<i>22</i>	11. КВАРТАЛ
8. НОМЕР КОРПУСА		12. НОМЕР УЧАСТКА
9. ИНВЕНТ. НОМЕР		13. НОМЕР КАРТОГРАММЫ
10. ЛИТЕР	<i>Е7</i>	14. КАТЕГОРИЯ ФОНДА

1. ТЕХНИЧЕСКАЯ ХАРАКТЕРИСТИКА ЗДАНИЯ (СООРУЖЕНИЯ)
Торг. магазин N 22.

(назначение, количество мест, посещения и т. д.)

2. СОБСТВЕННИКИ (ФОНДОДЕРЖАТЕЛИ)	Долевое участие	№ реестра
<i>Добрушское кооперативное товарищество</i>	<i>полн.</i>	<i>950</i>

3. ОБЩИЕ СВЕДЕНИЯ

1. СЕРИЯ, ТИП ПРОЕКТА		9. ЧИСЛО КВАРТИР ШТ.	
2. ЧИСЛО ЭТАЖЕЙ ШТ.	<i>1</i>	10. ЧИСЛО ЖИЛЫХ КОМНАТ ШТ.	
3. ПЛОЩАДЬ ЗАСТРОЙКИ В КВ.М.	<i>194</i>	11. МАТЕРИАЛ СТЕН	<i>К</i>
4. ОБЪЕМ ЗДАНИЯ КУБ.М.	<i>491</i>	12. ГОД ПОСТРОЙКИ	
5. ОБЩАЯ ПЛОЩАДЬ ЗДАНИЯ КВ.М.	<i>109</i>	13. ВОССТАНОВИТЕЛЬНАЯ СТОИМОСТЬ, РУБ.	
5. А. в том числе ПОДВАЛА КВ.М.		14. ДЕЙСТВИТЕЛЬНАЯ СТОИМОСТЬ, РУБ.	
6. ПЛОЩАДЬ НЕЖИЛЫХ ПОМЕЩЕНИЙ КВ. М.	<i>109</i>	15. ФИЗИЧЕСКИЙ ИЗНОС В %	<i>40</i>
7. ПОЛЕЗНАЯ ПЛОЩАДЬ ЖИЛЫХ ПОМЕЩЕНИЙ КВ. М.		16.	
8. ЖИЛАЯ ПЛОЩАДЬ КВ.М			

**9. ТЕХНИЧЕСКОЕ ОПИСАНИЕ КОНСТРУКТИВНЫХ ЭЛЕМЕНТОВ И ИНЖЕНЕРНОГО ОБОРУДОВАНИЯ
ОСНОВНОГО СТРОЕНИЯ**

№ п/п	Наименование конструктивных элементов	Описание конструктивных элементов (материал, конструкция, отделка и прочие)	Износ %	
1	2	3	4	
1	Фундамент	кирпичный		
2	а. Наружные, внутрен. капит. стены	кирпичные		
	Б. Перегородки	кирпичные		
3	Перекрытия	Чердачные	дощатое оштукатурено, отделка под плит	
		Междуэтажные		
		Подвальные		
4	Крыша	шиферная		
5	Полы	бетон, плитка		
6	Проемы	Оконные	красные	
		Дверные		
7	Отделочные работы	Наружная отделка а.	красная кирпичная кладка, оштукатурено	
		б.		
		Внутренняя отделка		
8	Санитарно- и электротехн. работы	Центральное отопление	2-трубная разводка	
		Печное отопление		
		Водопровод	металлические трубы, окрашены	
		Электроосвещение	скрытая проводка	
		Радио		
		Телефон	кабелепровод	
		Телевидение		
		Ванны	с газов. колонкой	
			с дров. колонкой	
			с гор. водой	
		Горячее водоснабжение		
		Вентиляция	естественная	
		Газоснабжение		
		Мусоропровод		
Лифты				
Канализация	чугунные сточки.			
9	Разные работы			

11. ОСОБЫЕ ОТМЕТКИ

ПРИЛОЖЕНИЕ:

- 1. поэтажные планы на 1 листах
- 2. План земельного участка на _____ листах

Паспорт составил "____" 11 1999 г. Фр (Корсаков)

Паспорт проверил "22" 11 1999 г. Мельник (Мельник)

54/2004 зарегистрировано

ПРИОБРЕТЕНИЕ

в Едином государственном реестре недвижимости

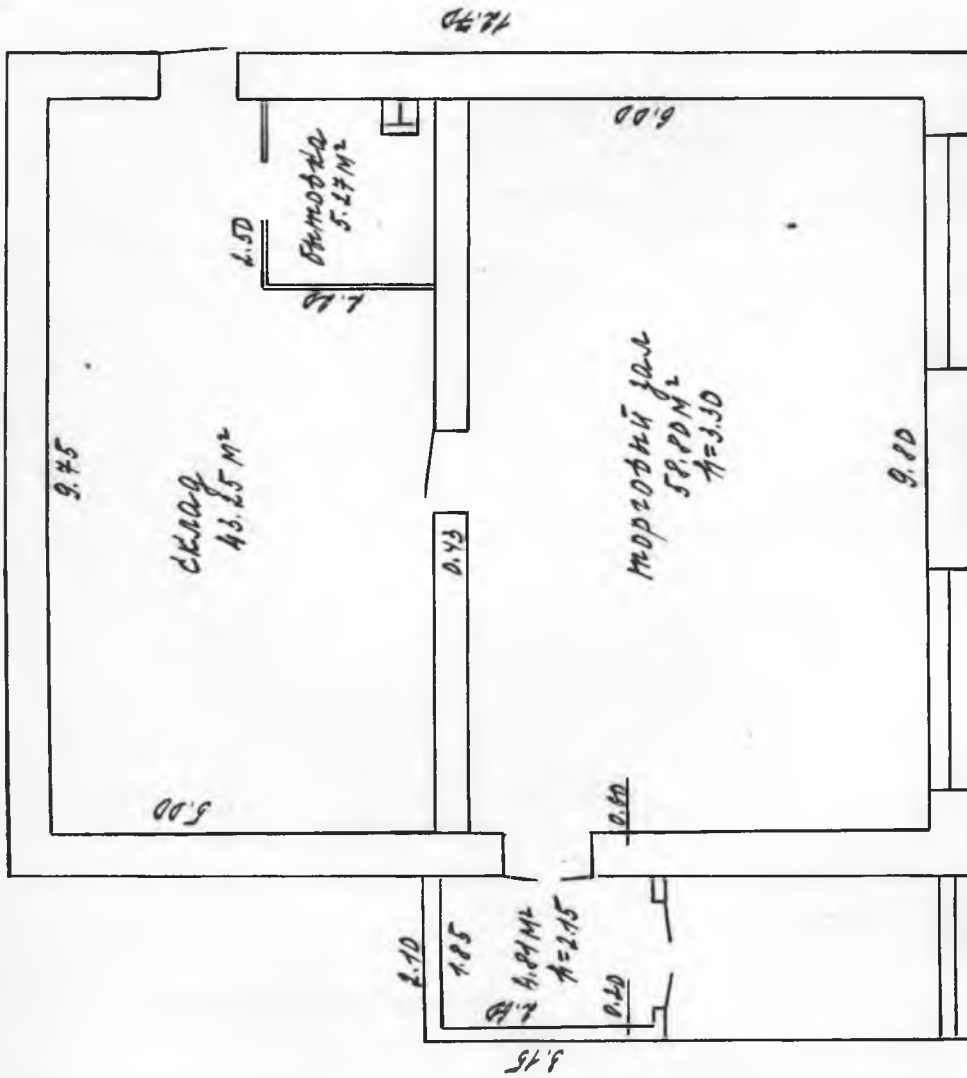
03 04 2004 950

технической

Мельник

М. П.

ОЧН Д.К.М.



СЛЕДНО ЗАКЛУЧОК: 112.43 M²

КОРЕНА НА ДИ

Г. НЕДОНА
ЗАКЛУЧОК Д.Б.

14 99
14 99

Е.К.

22.11.0084

РЕСПУБЛИКА БЕЛАРУСЬ
ЕДИНЫЙ ГОСУДАРСТВЕННЫЙ РЕГИСТР
НЕДВИЖИМОГО ИМУЩЕСТВА, ПРАВ НА НЕГО И СДЕЛОК С НИМ
Государственный комитет по имуществу Республики Беларусь

РУП "Гомельское агентство по государственной регистрации и земельному кадастру"

Гомельский межгородской филиал
Добрушское бюро

СВИДЕТЕЛЬСТВО (УДОСТОВЕРЕНИЕ) № 311/312-3186

По заявлению № 1102/07:312 от 14 апреля 2007 г.
в отношении земельного участка с кадастровым номером: 32128660310100010
расположенного по адресу: Гомельская обл., Добрушский р-н, Рассветовский с/с, д.Иговка
площадью 0,0755га., назначение - Земельный участок для обслуживания магазина

произведена государственная регистрация: -

1. перехода права постоянного пользования на земельный участок Правообладатель
Добрушское районное потребительское общество

Приложения:

1. Земельно-кадастровый план земельного участка.

Примечание: нет

Свидетельство составлено: 14 апреля 2007 г.

Регистратор: *Смирнов Матвей Владимирович*

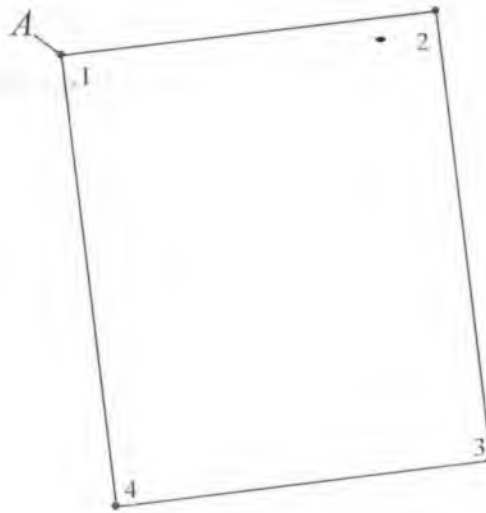
312



ЗЕМЕЛЬНО-КАДАСТРОВЫЙ ПЛАН ЗЕМЕЛЬНОГО УЧАСТКА

Кадастровый номер: 321286603101000103
 Площадь участка: 0.0755 га
 Адрес: Гомельская обл., Добрушский р-н, Рассветовский с/с, д.Иговка
 Целевое назначение: Земельный участок для обслуживания магазина
 Категория земель: Земли населенных пунктов, садоводческих товариществ и дачного строительства
 Масштаб плана: 1:500

Номера точек	Меры линий, м
1-2	25.18
2-3	30.00
3-4	25.18
4-1	30.00



УСЛОВНЫЕ ОБОЗНАЧЕНИЯ

- - граница земельного участка
- - точка поворота границы земельного участка

Сведения об организации, выдавшей документ

Добрушское бюро Гомельского межгородского филиала Республиканского унитарного предприятия "Гомельское агентство по государственной регистрации и земельному кадастру"

регистратор недвижимости

Смирнов М. В. 18.04.2007 9:26:31

ОПИСАНИЕ СМЕЖНЫХ ЗЕМЕЛЬ

От точки	До точки	Кадастровый блок и номер смежного земельного участка
А	А	земли Рассветовского сельского Совета